

Indicateurs 2023

Communauté de communes du Pays de Lunel



DEMOGRAPHIE

51 191



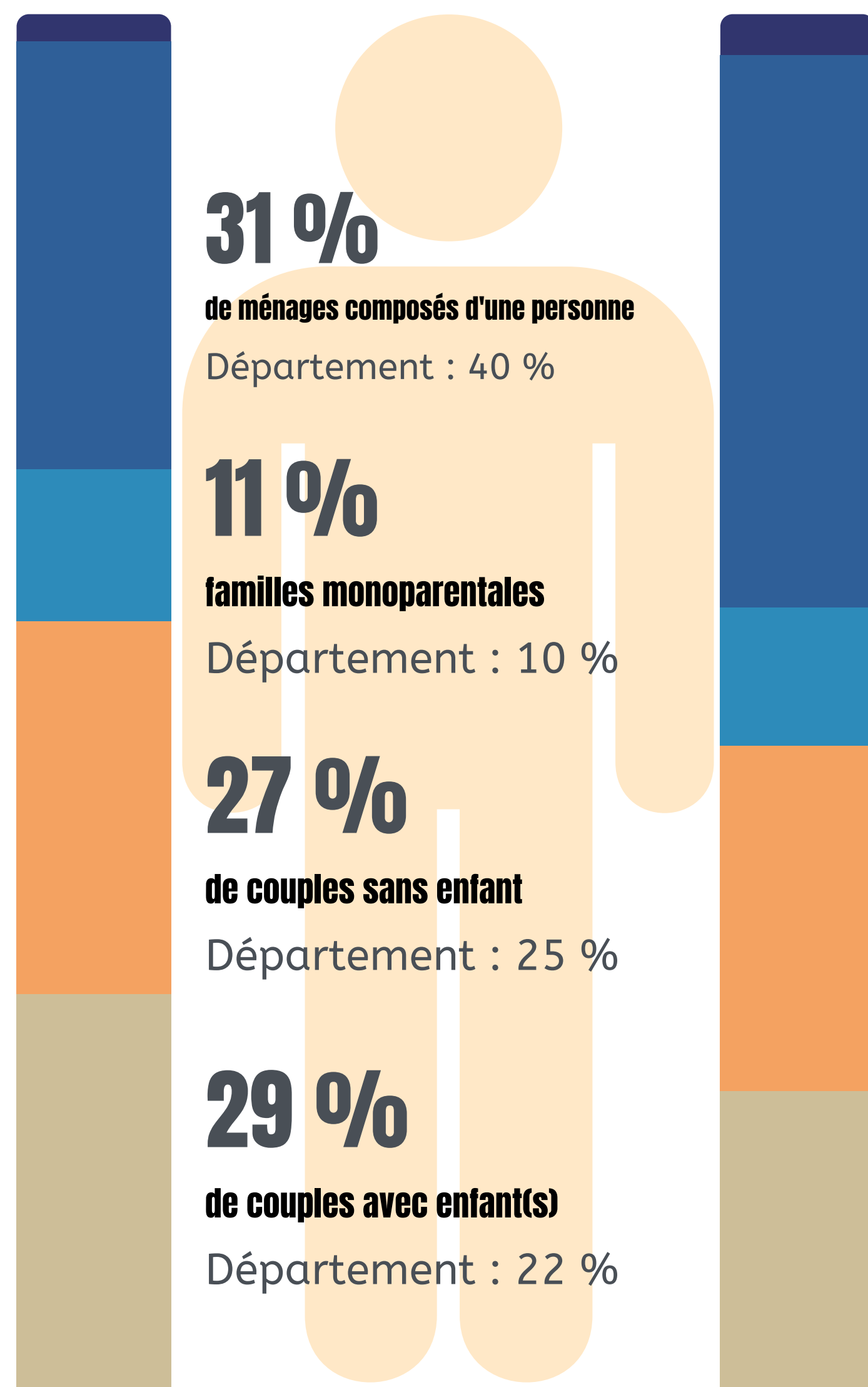
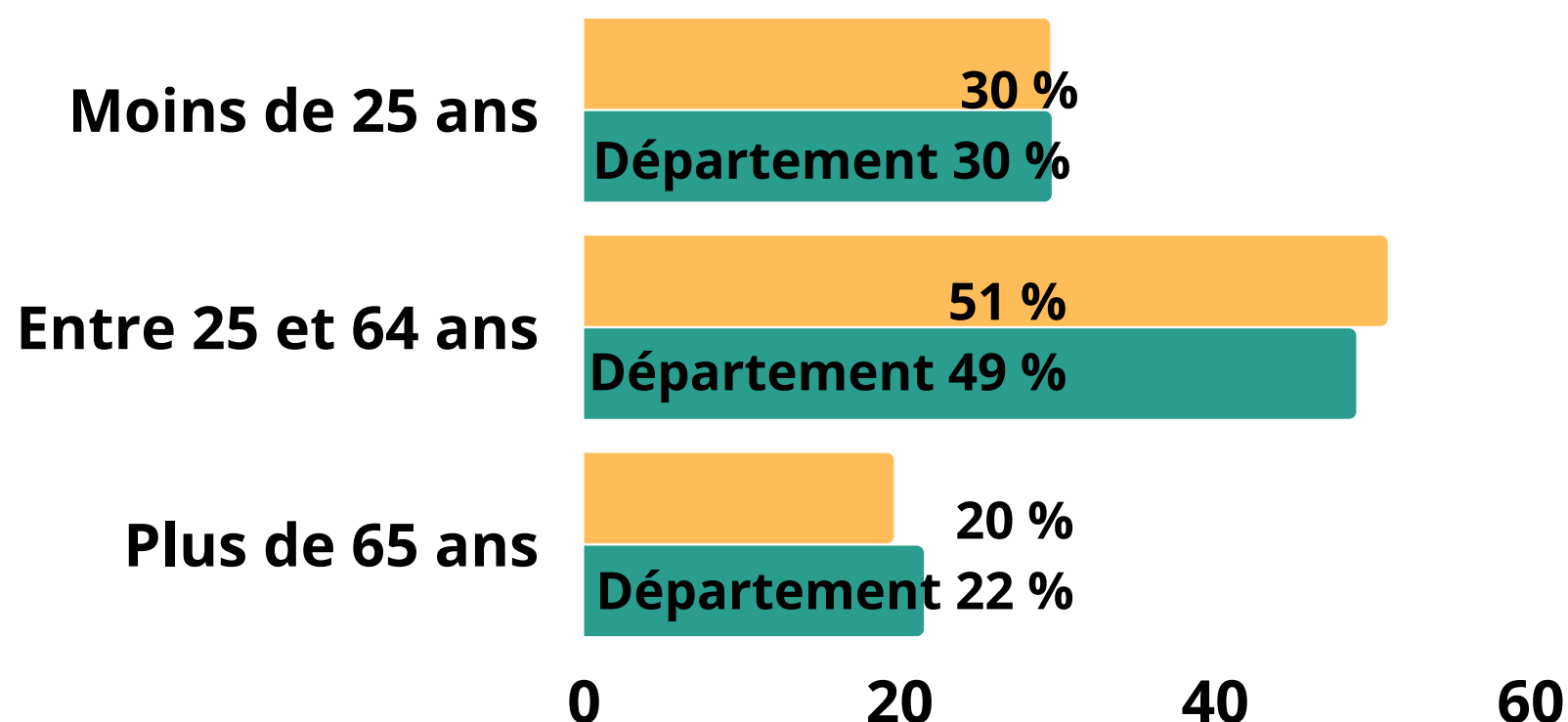
habitants en 2020 (population municipale)

Département : 1 188 973

1.1 %

variation annuelle de population entre 2014 et 2020

Département : 1.2 %



Source : INSEE RP 2020, 2019, 2014, 2013

REVENUS

20 600 €

médiane du niveau de vie

Département : 21 130 €

10 709

foyers allocataires

Département : 271 163

18.1 %

de la population sous le seuil de pauvreté

Département : 18.7 %

Sur la totalité des ménages fiscaux

59 %

sont éligibles à un logement social

Département : 58 %

31 %

sont éligibles à un logement très social

Département : 31 %

Uniquement sur les locataires du parc privé

78 %

sont éligibles à un logement social

Département : 74 %

46 %

sont éligibles à un logement très social

Département : 45 %

Source : FILOCOM 2019, CAF 2021, RP 2019, FILOSOFI

PARC DE LOGEMENTS

23 920

logements en 2019

Département : 739 737

2.9 

Indice de construction : nombre de logements commencés par an pour 1 000 habitants

Département : 6.4

90 % 

de résidences principales

Département : 75 %

7 %



de logements vacants

Département : 7 %

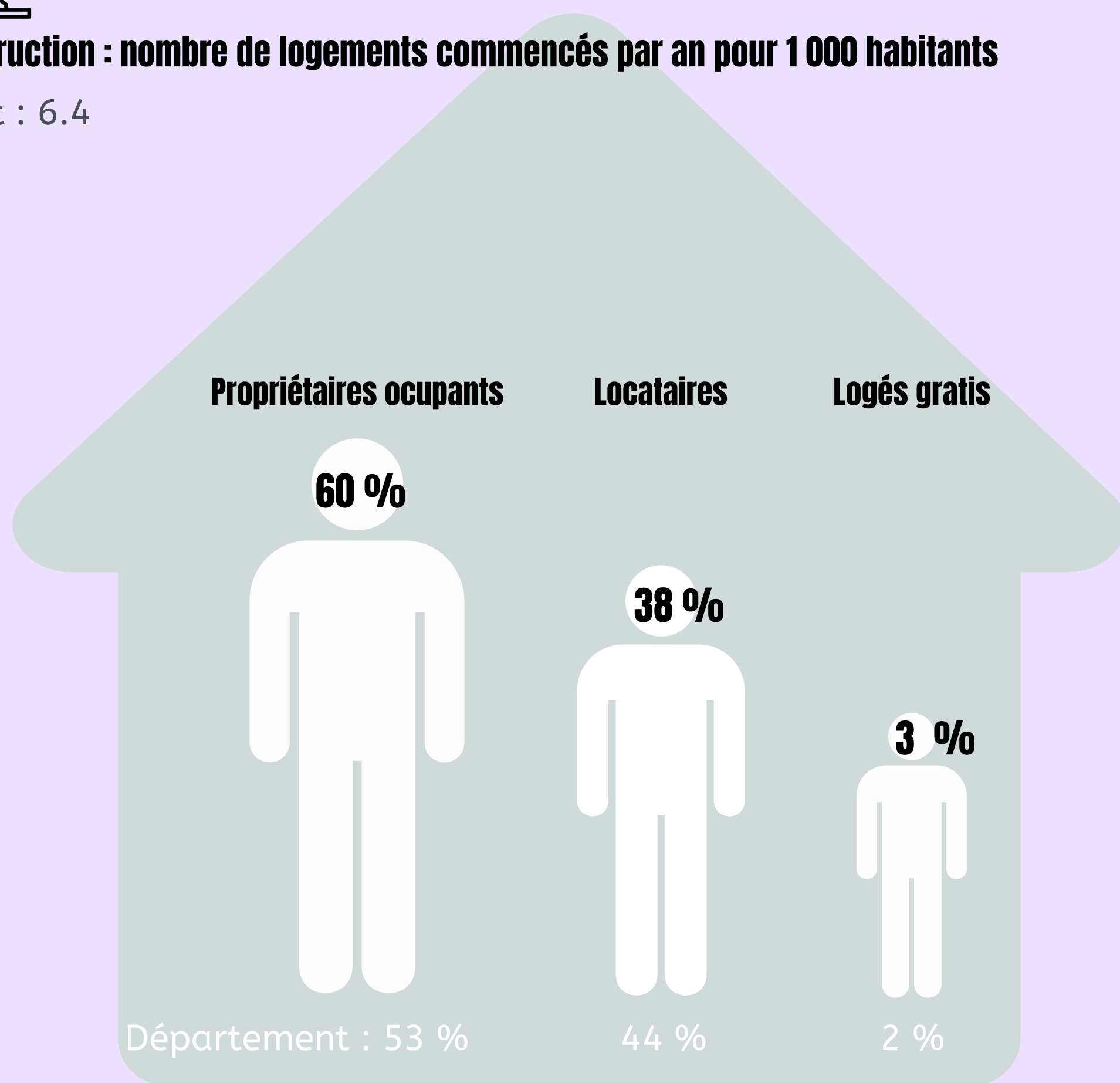
3 %



de résidences secondaires

Département : 17 %

Source : INSEE RP 2019, SIT@DEL 2022

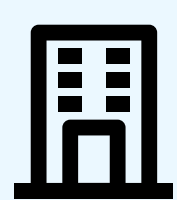


PARC PUBLIC

2 392

logements locatifs sociaux au 1er janvier 2022

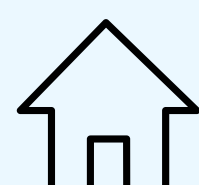
Département : 70 501



72 %

Part de collectif

Département : 88 %



28 %

Part d'individuel

Département : 12 %

11.1 %

de logements locatifs sociaux parmi les résidences principales

Département : 12.8 %

1 610 

demandes d'un logement social en 2022

Département : 51 162

122



attributions d'un logement social en 2022

Département : 6 448

13.2

pression : nombre de demandes pour une attribution

Département : 7.9

77 % 

part de la demande externe dans la demande totale

Département : 73 %

Définitions :

Demande : nombre de demandes en cours au 31 décembre 2022









Demande externe : demandes ne provenant pas d'un locataire du parc public

Pression : ratio du nombre de demandes et du nombre d'attributions

Attribution : nombre d'attributions de logement social en 2022

Source : RPLS 2022, SNE 2022, INSEE RP 2019

PARC PRIVE CONVENTIONNE

	logements conventionnés		dont Loc 3		dont Loc 2		dont Loc 1	
Conventionnements en 2022	 3	 3	 0	 1	 1	 2	 2	 0
Département	48	81	0	5	29	55	19	21
Conventionnements actifs au 1er janvier 2023	48		8		26		14	
Département	1 741		98		1 189		454	

Source : ANAH, DDTM 34

AIDES A LA RENOVATION

461



logements subventionnés par MaPrimeRénov' en 2022

Département : 7 257

49



logements subventionnés Sérénité en 2022

Département : 884

33

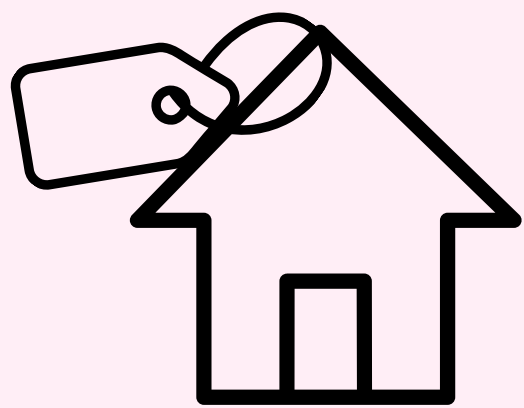


logements subventionnés Anah Autonomie en 2022

Département : 612

Source : ANAH, DDTM 34

MARCHÉS IMMOBILIERS



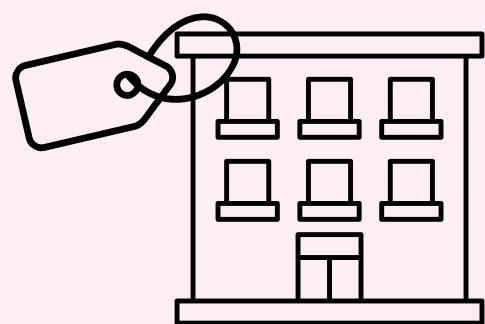
280 600 €

prix médian des maisons anciennes en 2022

Département : 262 600 €

x 1.4 augmentation du prix médian d'une maison entre 2012 et 2022

Département : x 1.3



2 349 €

prix médian au m² des appartements anciens en 2022

Département : 3 354 €

x 1.3 augmentation du prix médian au m² d'un appartement entre 2012 et 2022

Département : x 1.1

449



maisons vendues en 2022

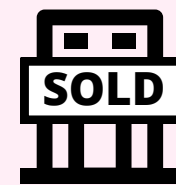
Département : 10 023

2.7 %

dynamique du marché des maisons (part des maisons vendues sur la totalité du parc de maison)

Département : 2.8%

210



appartements vendus en 2022

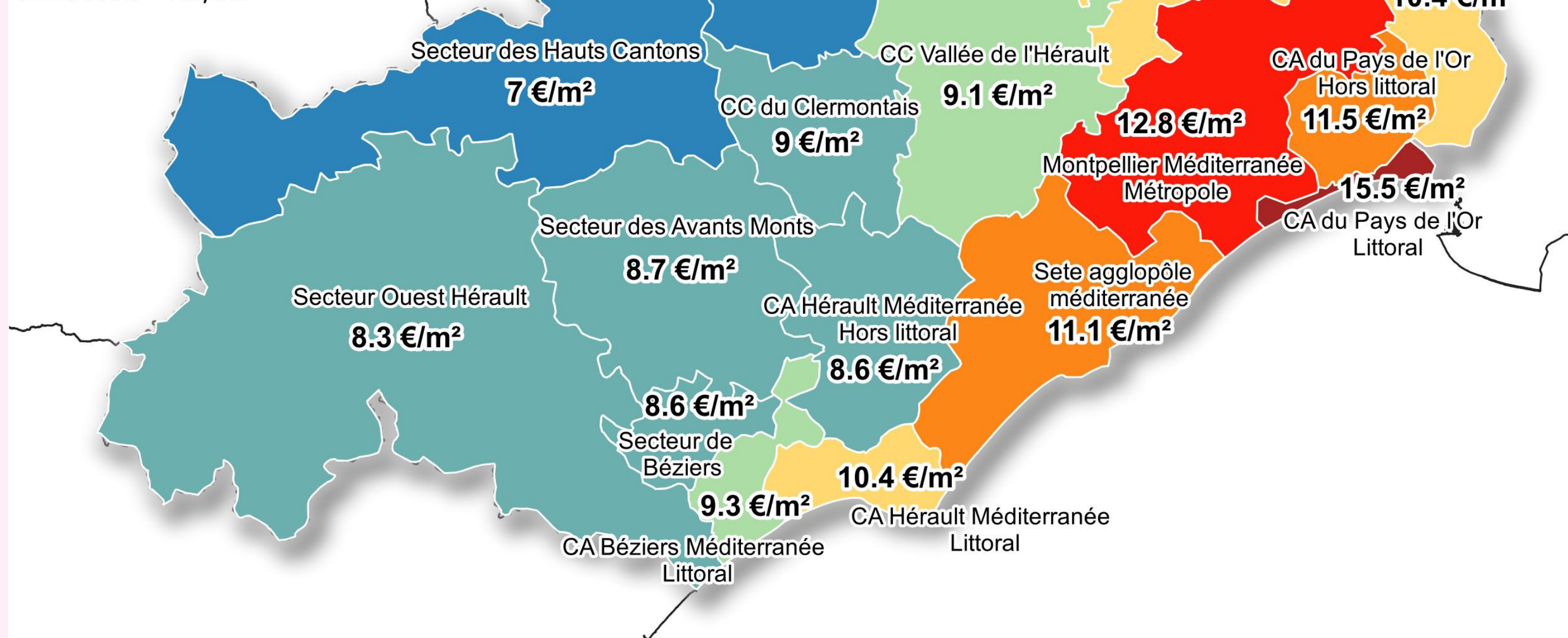
Département : 12 775

3.0 %

dynamique du marché des appartements (part vendus sur la totalité du parc d'appartement)

Département : 3.4 %

Loyers hors charges
en €/m²



Source : DV3F 2022, 2012, OLL34, 2021 / ODL34, 2021 / Traitement ADIL34



ODH
OBSERVATOIRE DÉPARTEMENTAL
DE L'HABITAT

L'Observatoire départemental de l'Habitat de l'Hérault

Un outil de connaissance commun au services des territoires

Département de l'Hérault

odh@herault.fr

04.67.67.64.34

Direction Départementale des
territoires et de la mer (DDTM 34)

ddtm-contact@herault.gouv.fr

04.67.46.60.00

Association Départementale pour
l'Information sur le Logement
(ADIL 34)

observatoiredesloyers@adil34.org

04.67.55.55.44



**PRÉFET
DE L'HÉRAULT**

*Liberté
Égalité
Fraternité*

adil
de l'Hérault

